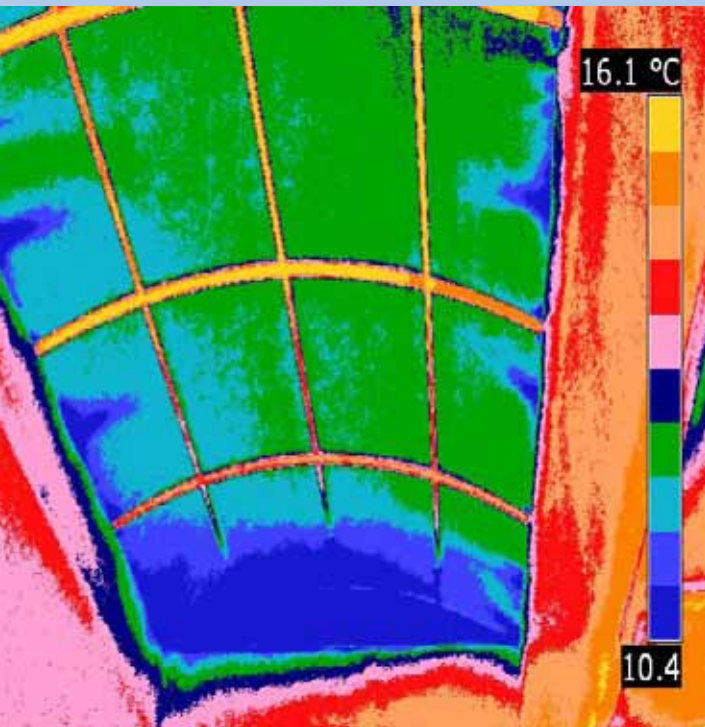


Réglementation thermique RT 2012

et bâtiments en acier



Tour Areva – La Défense – Paris - Jeudi 20 octobre 2011

Maîtriser la RT 2012 et construire BBC avec de l'acier

Le Grenelle de l'environnement a fixé des objectifs très ambitieux pour réduire la consommation d'énergie dans le bâtiment. Pour le neuf, la nouvelle réglementation thermique RT 2012 s'appliquera dès le mois d'octobre 2011 pour une partie des bâtiments du secteur tertiaire et à partir du mois de janvier 2013 pour le logement.

La RT 2012, qui se veut « performantielle », abandonne les garde-fous techniques de la RT 2005 pour se concentrer sur la performance globale du bâtiment. Ainsi, une plus grande liberté de conception est laissée aux maîtres d'œuvre.

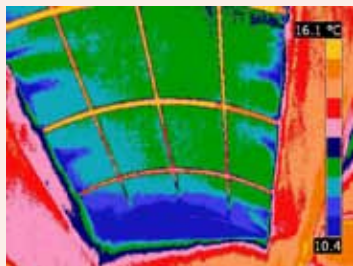
- Quelles sont les exigences de la RT 2012 ?
- Quel changement par rapport à la RT 2005 ?
- Quelles sont les bonnes pratiques pour réussir un bâtiment économe en énergie ?

Autant de sujets que développeront le CTICM et ConstruirAcier, entourés d'acteurs de cette nouvelle réglementation thermique.

Les résultats du projet de recherche national Prebat, Acieco, consacré aux bâtiments en acier économes en énergie, ainsi que des exemples de réalisations BBC et Bepos, seront présentés au cours de cette journée.



Programme



9h30 Accueil des participants

10h00 Introduction de la journée

Samira KHERROUF - Chargée de la thématique Enveloppe, Ademe

10h15 Présentation de la réglementation thermique RT 2012

David DELAUNE - Chef de projet Réglementation thermique des bâtiments neufs, DGALN/DHUP

11h15 Résultats du projet de recherche, Acieco : Bâtiments en acier économes en énergie

Amor BEN LARBI - Directeur de recherche, CTICM

Ponts thermiques

Salem FARKH - Président de la commission Th-bât, CSTB

Perméabilité à l'air

Thierry SALSET - Chef de groupe Bâtiment-Acoustique, CETE de Lyon
Sylvain BERTHAULT - Chargé d'études, CETE de Lyon

13h00 Cocktail déjeûnatoire

14h30 Réalisations dans le cadre du projet Acieco

Hall de stockage BBC à Brest
Bâtiment industriel Bepos à Poitiers
Bâtiment de bureaux Bepos à Rennes
Denis LEHNEN - Directeur technique, Soprema

15h30 Autre réalisation en acier

Tecoia, bâtiment résidentiel collectif à ossature acier
Jean-Christophe LESCART - ArcelorMittal Construction

16h15 Clôture de la journée

Plan d'accès

Accès par le RER A ou le métro ligne 1

Descendre à station « Grande Arche La Défense », à la sortie des escalators vous êtes dans une galerie marchande, prendre la sortie « Parvis-CNIT » par l'escalator, en regardant le CNIT, vous apercevez sur votre droite la Tour Areva de couleur noire.

Dirigez vous sur votre droite vers une sculpture monumentale rouge de CALDER (Arceaux en acier). Arrivé à la sculpture, passez sous le bâtiment de quatre étages et empruntez le plan incliné qui vous mènera au pied de la Tour Areva.

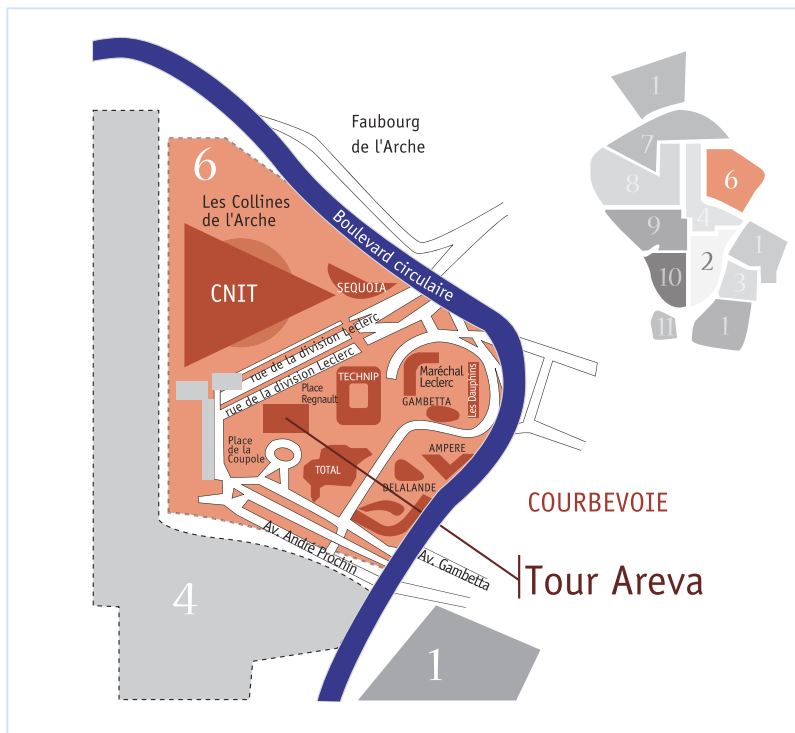
Accès en voiture

Suivre La Défense 6
Parking La Coupole Renault :
direction Tour Total, Tour Areva

CONTACT

CTICM / Inscriptions
Isabelle Pharisier
Tél : 01 60 13 83 06
ipharisier@cticm.com
www.cticm.com

CTICM / Programme
Amor Ben Larbi
Tél : 01 60 13 83 61
abenlarbi@cticm.com
www.cticm.com



Le projet Acieco a reçu
le soutien financier de :





CTICM - Service formation
Espace technologique - L'orme des merisiers
Bâtiment Apollo
91193 Saint-Aubin

Réglementation thermique RT 2012 et bâtiments en acier

Bulletin et règlement à renvoyer au

CTICM Service formation - Espace technologique - L'orme des merisiers - Bâtiment Apollo - 91193 Saint-Aubin

Tél. : 01 60 13 83 07 - Fax : 01 60 13 13 03 - formation@cticm.com

Raison sociale

Adresse

.....

.....Pays

Tél.Fax

PARTICIPANTS

Nom	Prénom	E-mail	Fonction
-----	--------	--------	----------

.....
-------	-------	-------	-------

.....
-------	-------	-------	-------

.....
-------	-------	-------	-------

Coût forfaitaire de la journée 300 € HT (soit 358,80 € TTC).

Ce prix comprend les exposés, les documents d'information remis aux participants, le déjeuner et les pauses café.

Règlement par chèque bancaire à l'ordre de : CTICM

Nota : les dépenses liées à cette journée technique peuvent être prises en compte par les organismes de fonds de formation.